



GONDOMAR
é Douro

MUNICÍPIO DE GONDOMAR

EDITAL

Dr. Marco Martins, Presidente Desta Câmara Municipal Torna Público:

No uso da competência que é conferida à Câmara Municipal pelo artigo 33.º, n.º1 alínea rr) da lei n.º 75/2013, de 12 de Setembro, com as alterações introduzidas pela retificação n.º 46-C / 2013, de 11 de Novembro, que compete à Câmara Municipal deliberar sobre o estacionamento de veículos nas ruas e demais lugares públicos e os artigos 6.º e 7.º do Decreto – Lei n.º 44/2005, de 23 de Fevereiro, estabelecem que a sinalização das vias públicas compete às Câmaras Municipais nas vias sobre a sua jurisdição e o ordenamento do trânsito, incluindo a fixação dos limites de velocidade a que se refere o n.º 1 do artigo 28.º do Código da Estrada, compete à entidade gestora das respetivas vias públicas, delegada no Senhor Presidente em reunião daquele órgão Municipal, de 22 de Outubro de 2021, a seguinte decisão, relativa ao ordenamento de trânsito na Freguesias de Gondomar (S. Cosme), Valbom e Jovim:

Rua Professor Egas Moniz – Jovim

Na referida artéria para que o trânsito fique ordenado deve ser colocadas 5 lombas redutoras de velocidade, assim como, 1 passadeira elevada rotomoldada, de acordo com a planta anexa a este Edital.

Na referida artéria devem ser implementadas as marcações rodoviárias e colocados os sinais regulamentares para que o trânsito fique ordenado conforme ficou dito.

Para constar e devidos efeitos se publica o presente Edital que vai ser afixado em local próprio.

Paços do Município de Gondomar, 29 de Maio de 2024

O Presidente da Câmara

(Marco Martins, Dr.)

Planta de Sinalização Vertical e Horizontal MGD(28415/2024)

Rua Professor Egas Moniz (Estrada Dom Miguel) (Jovim)



LEGENDA:



A2A – Sinal de lomba
reduzora de velocidade
(1 sinal)



H48 – Sinal de lomba
reduzora de velocidade
(1 sinal)



Lomba reductora de
velocidade
(1 lomba)



GONDOMAR

MUNICÍPIO DE GONDOMAR

Planta de Sinalização Vertical e Horizontal MGD(28415/2024)

Rua Professor Egas Moniz(Estrada Dom Miguel) (Jovim)



LEGENDA:

A2A – Sinal de lomba
reduzidora de velocidade
(1 sinal)



H48 – Sinal de lomba
reduzidora de velocidade
(2 sinais)



Lombas redutoras de
velocidade
(2 lombas)



GONDOMAR

MUNICÍPIO DE GONDOMAR

Planta de Sinalização Vertical e Horizontal MGD(28415/2024)

Rua Professor Egas Moniz(Estrada Dom Miguel) (Jovim)



LEGENDA:

A2A – Sinal de lomba
reduzidora de velocidade
(1 sinal)



H48 – Sinal de lomba
reduzidora de velocidade
(2 sinais)



Lomba redutora de
velocidade
(2 lombas)

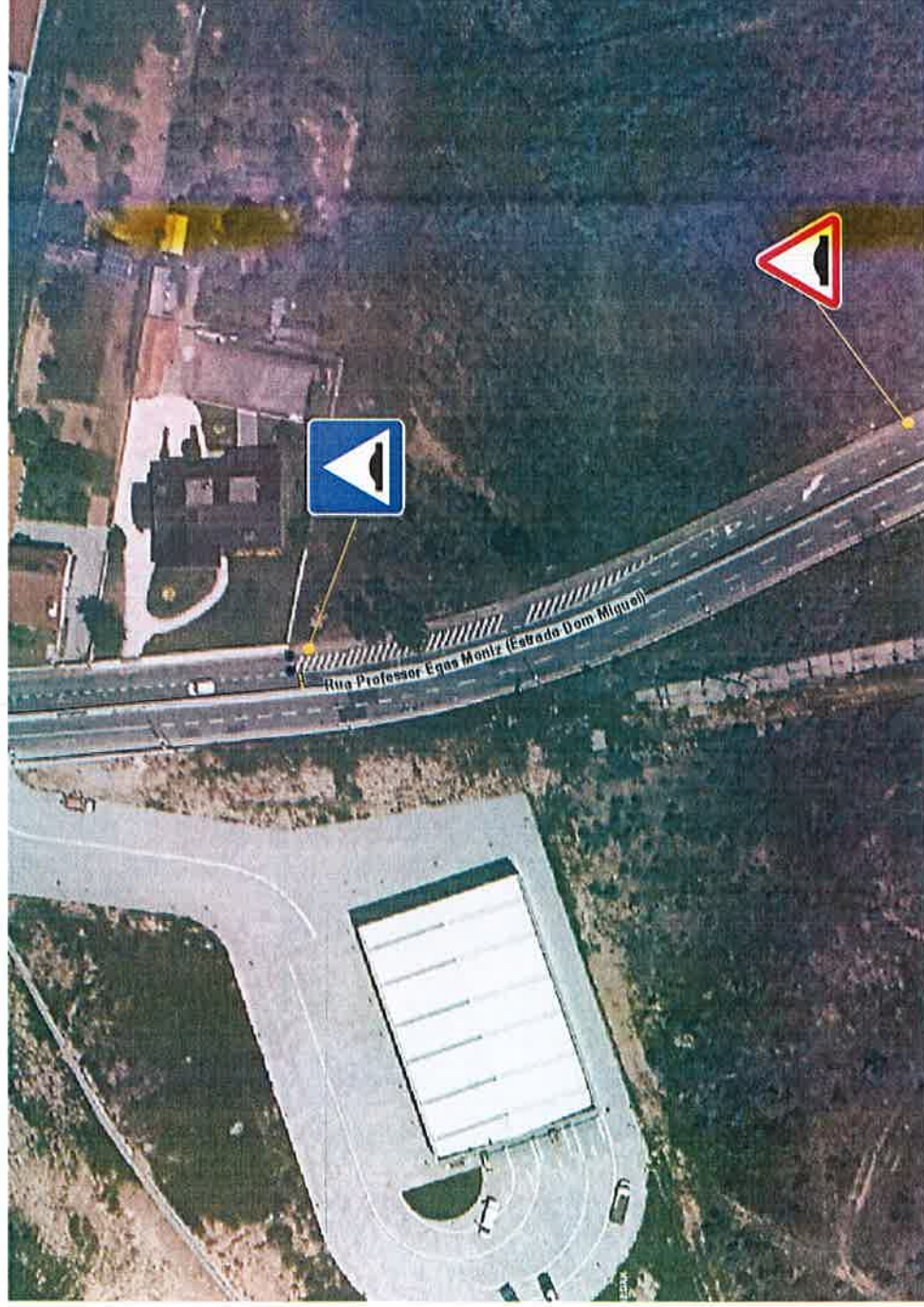


GONDOMAR

MUNICÍPIO DE GONDOMAR

Planta de Sinalização Vertical e Horizontal MGD(28415/2024)

Rua Professor Egas Moniz (Estrada Dom Miguel) (Jovim)



LEGENDA:



AZA – Sinal de lomba reductora de velocidade
(1 sinal)



H48 – Sinal de lomba reductora de velocidade
(1 sinal)



Lomba reductora de velocidade
(1 lomba)



Balizas flexiveis
(2 balizas)



GONDOMAR

MUNICIPIO DE GONDOMAR

Planta de Sinalização Vertical e Horizontal MGD(28415/2024)

Rua Professor Egas Moniz(Estrada Dom Miguel) (Jovim)



LEGENDA:



A2A – Sinal de lomba
reduzidora de velocidade
(1 sinal)



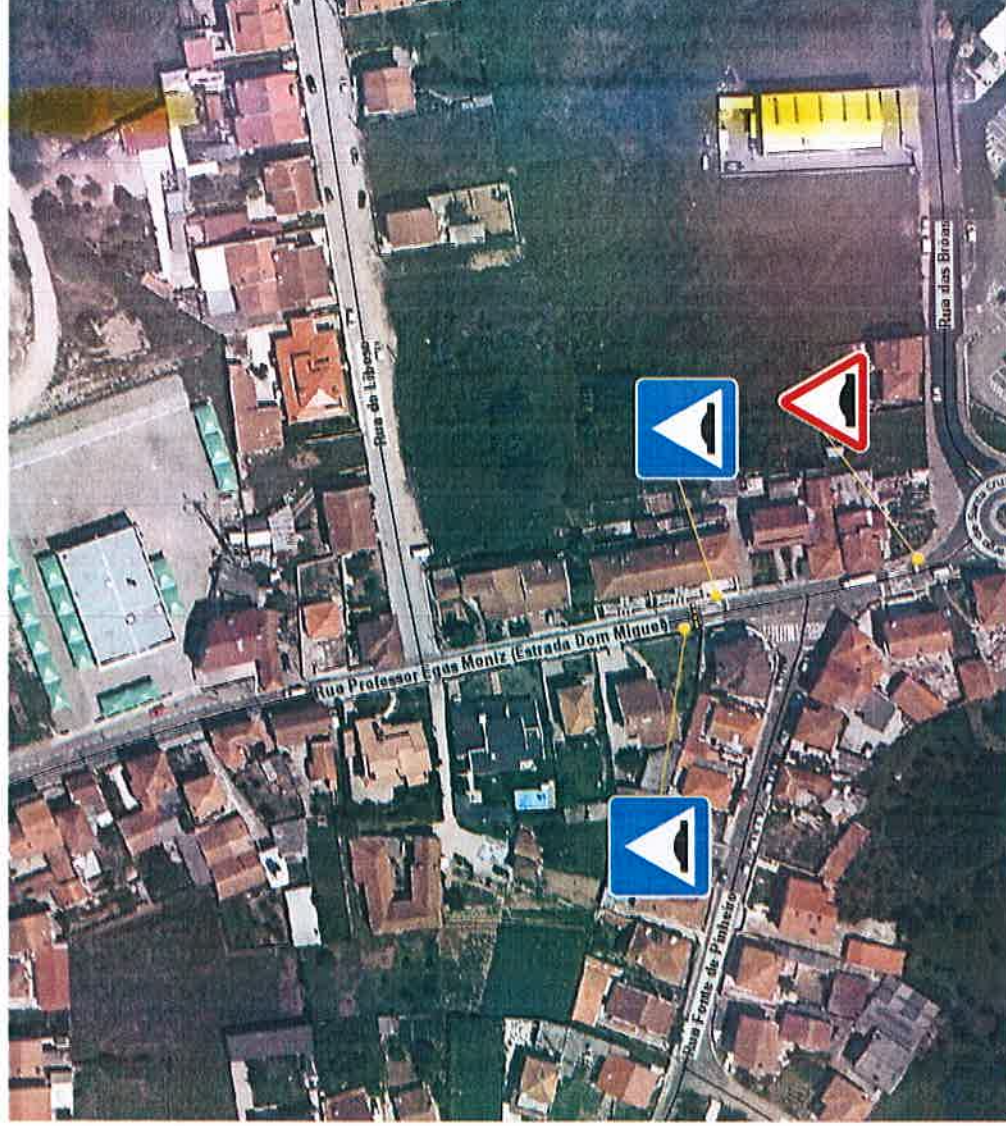
H48 – Sinal de lomba
reduzidora de velocidade
(1 sinal)



Passadeira rotomoldada
(1 lomba)

Planta de Sinalização Vertical e Horizontal MGD(28415/2024)

Rua Professor Egas Moniz(Estrada Dom Miguel) (Jovim)



LEGENDA:

A2A – Sinal de lomba redutora de velocidade
(1 sinal)



H48 – Sinal de lomba redutora de velocidade
(2 sinais)



Lomba redutora de velocidade
(2 lombas)



GONDOMAR

MUNICÍPIO DE GONDOMAR